

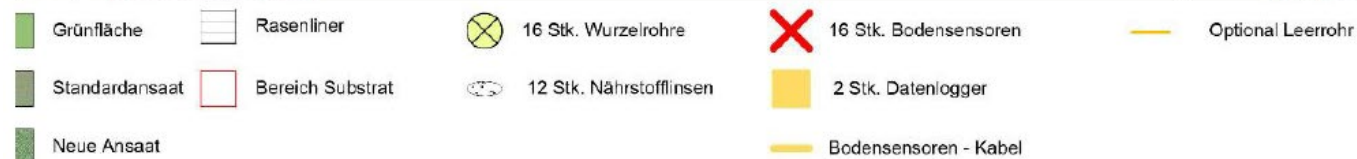
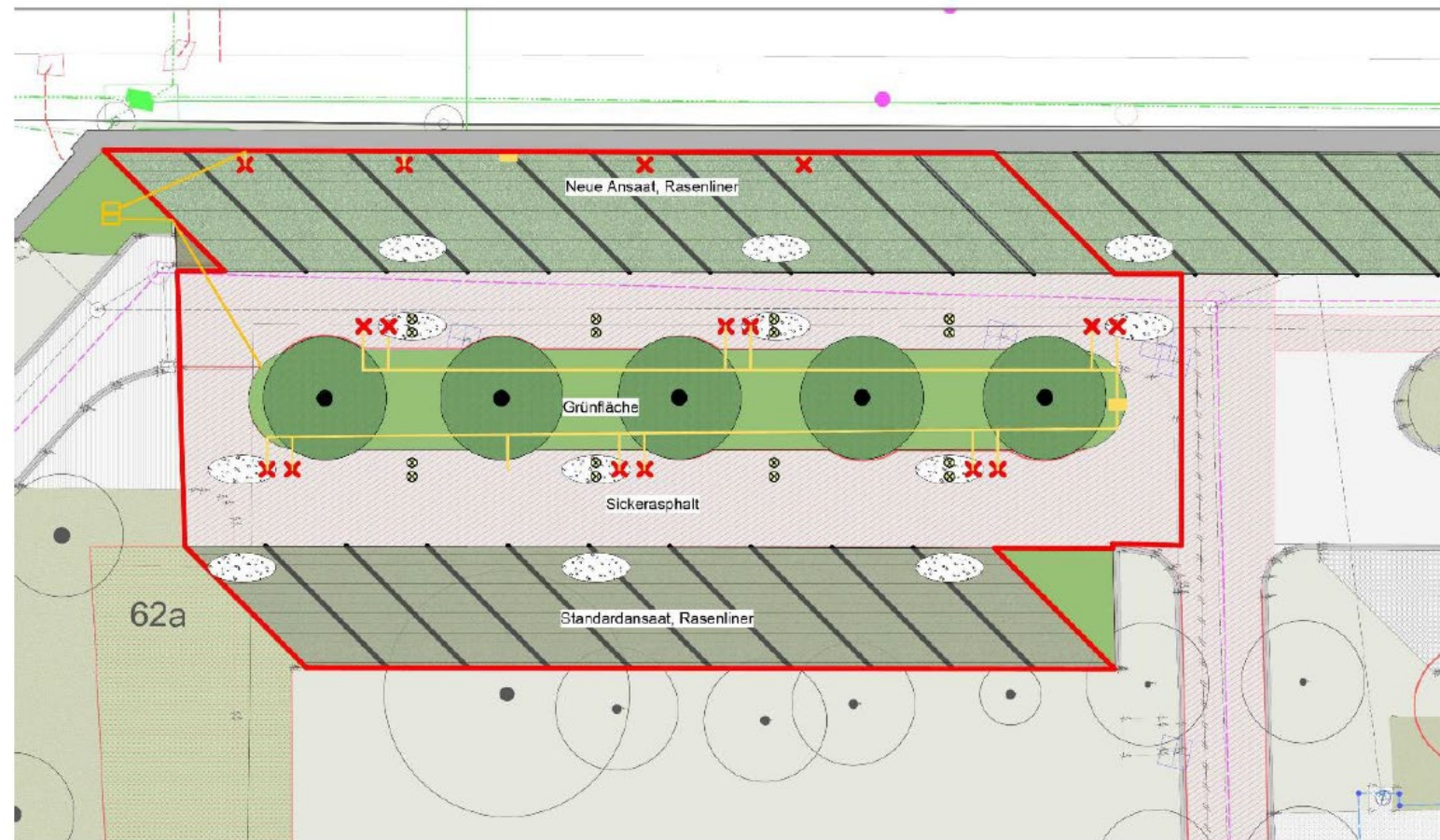


Pilotprojekt Schwammstadt Schosshaldenfriedhof

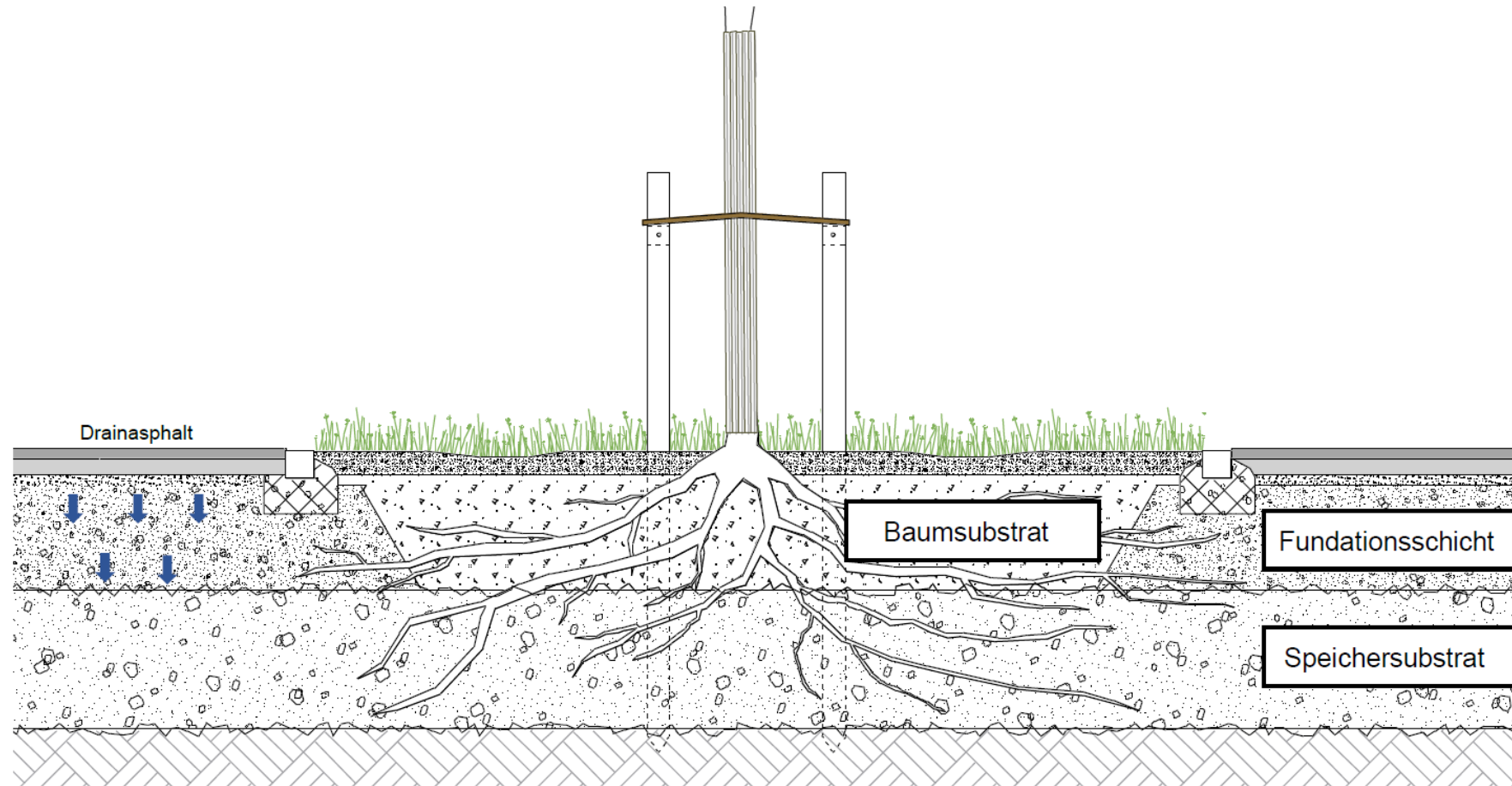
Business Lunch Klimaplattform
24. Juni 2024

Corina Gwerder
Stadtgrün Bern |

Versuchsaufbau

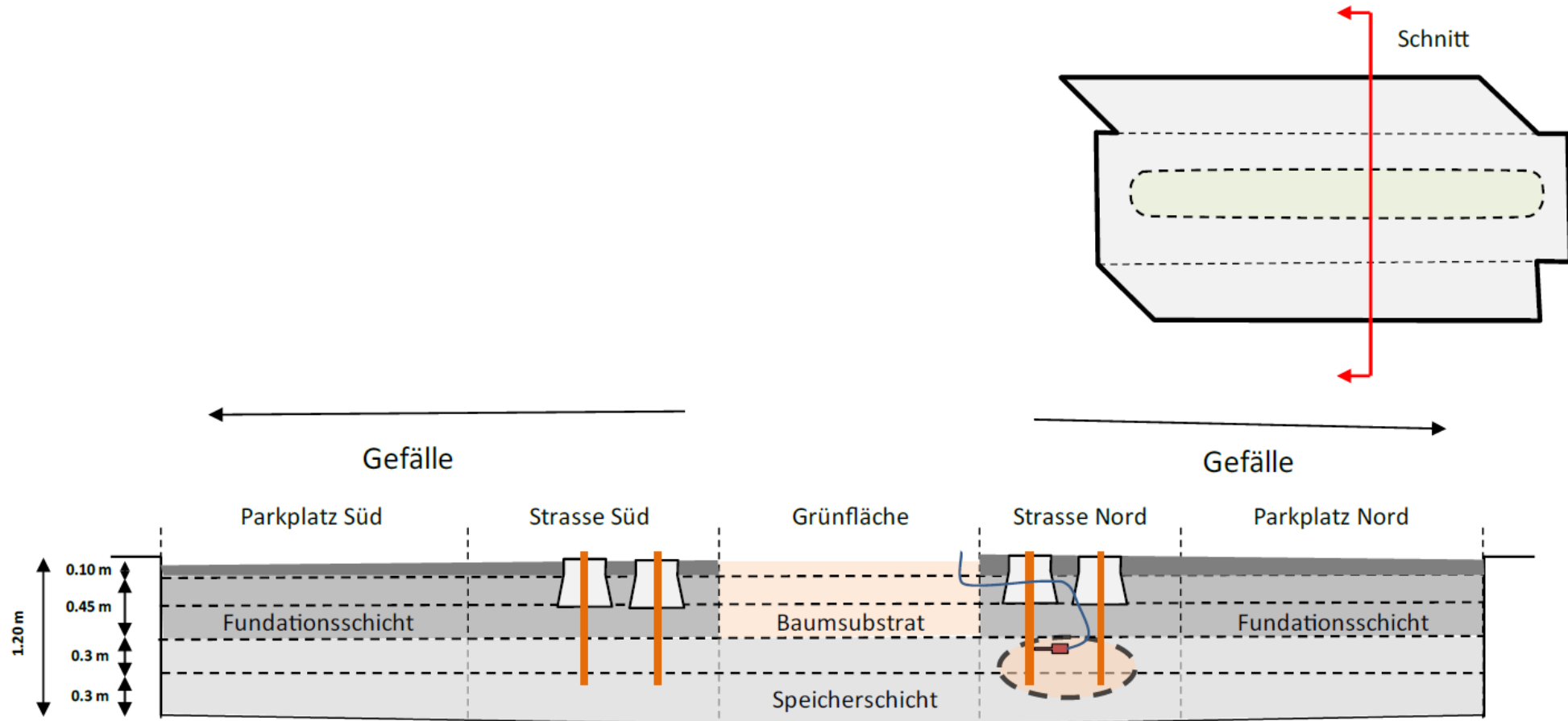


Substrataufbau



Source: ZHAW (2023)

Schnitt



Umsetzung

Einbau Speicherschicht



Nährstoffflisen



Rasenliner



Baumpflanzung



Fertigstellung



Vielen Dank!

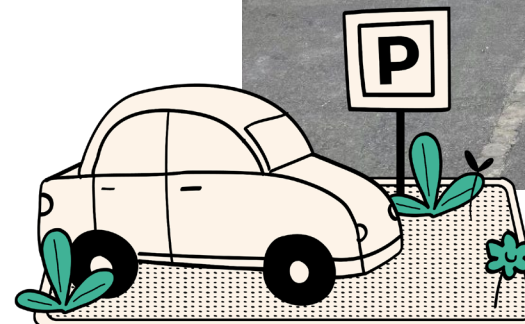


Stadtklima
Stadt Bern



Definition Forschungsauftrag

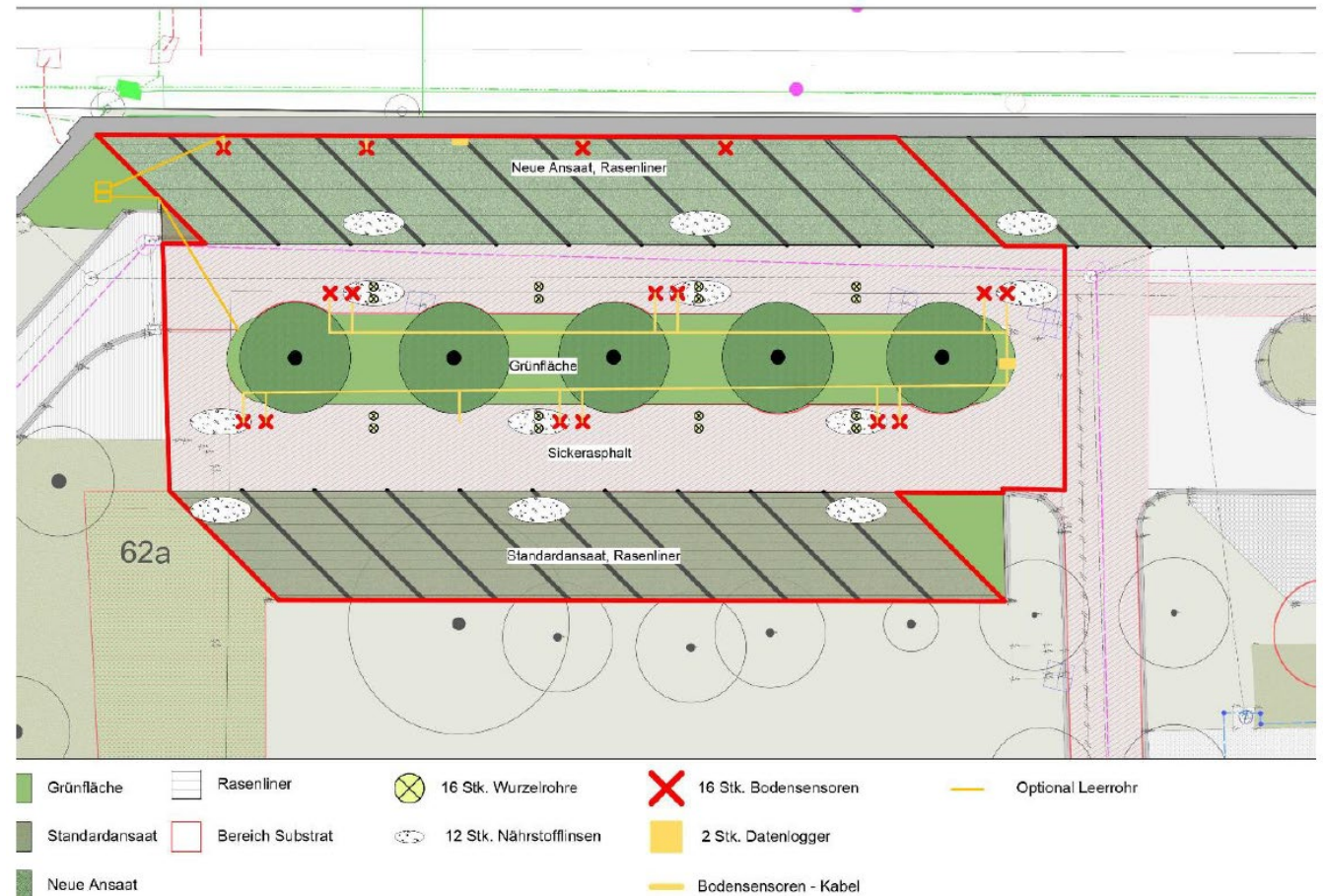
- Welchen **Zweck** soll das Pilotprojekt erfüllen?
→ Gemeinsame **Festlegung der Ziele**
- **Wie** sollen die **Ziele** erreicht werden?
→ Entwurf **Forschungsauftrag** durch externe Partnerin.



Planung Forschungsauftrag

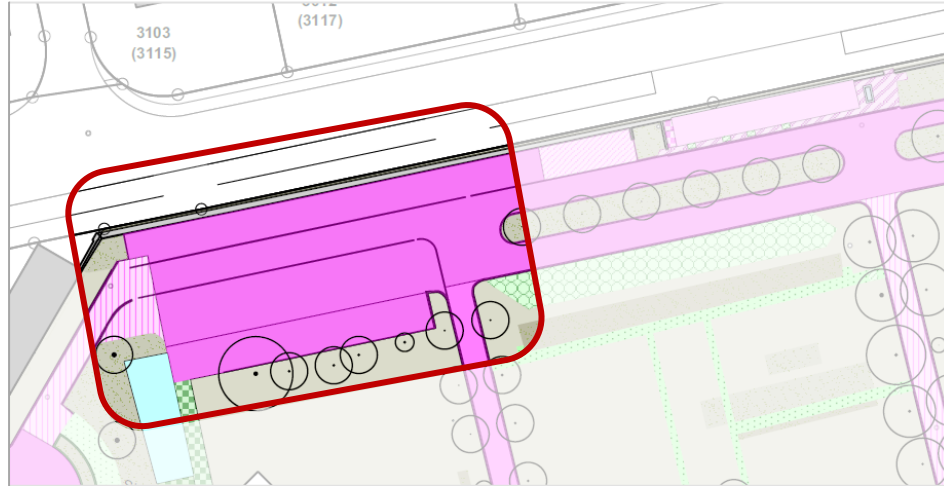
- **Wie** kann der Forschungsauftrag **umgesetzt** werden?
→ Eng abgestimmte **Planung** mit Fachplanern und Spezialisten.
- Was gibt es zu **beachten**?
→ Laufende **Koordination** mit Externen, Fachplanern und Spezialisten.

Projektaufbau

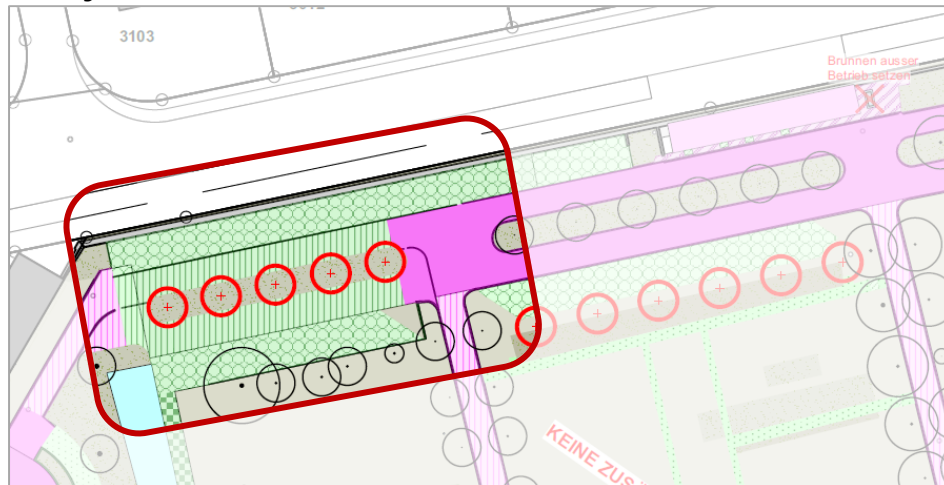


Entwässerungs- und Baumstandortplan

Bisher



Projektiert



Entwässerung in Kanalisation

| Fläche | Planung |
|--------|-------------------------------|
| | Asphalt |
| | Dachflächen |
| | Randabschlüsse |
| | Ortbeton |
| | Sickerspalt |
| | Pflasterung mit Splittfugen |
| | Plattenbeläge mit Splittfugen |
| | Chaussierung |
| | Rasengittersteine |

Entwässerung über die Schulter

| Fläche | Planung |
|--------|-------------------------------|
| | Asphalt |
| | Dachflächen |
| | Randabschlüsse |
| | Ortbeton |
| | Sickerspalt |
| | Pflasterung mit Splittfugen |
| | Plattenbeläge mit Splittfugen |
| | Chaussierung |
| | Rasengittersteine |

Forschungsfragen

Bonituren

- Wie entwickeln sich die **Bäume** im überbaubaren Substrat bzw. entwickelten Berner Baums substrat?
- Welche Unterschiede sind mit den verschiedenen **Ansaatmischungen** für die Parkplätze zu erkennen?



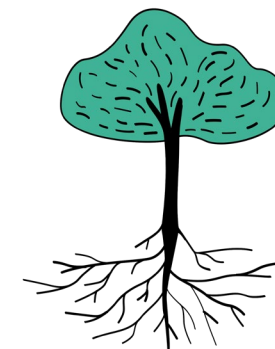
Bodensensoren

- Wie lange ist eine **Durchlässigkeit** der Rasenliner bzw. von Sickers asphalt gewährleistet?
- Welche **Regenwassermengen** können unterirdisch nach einem Regenereignis gemessen werden?
- Wo sind die Unterschiede in der **Bodenfeuchtigkeit** zwischen den Nährstofflin sen und überbaubaren Substraten zu erkennen?
- Welche **thermodynamischen** Entwicklungen im Substrat sind festzustellen?



Wurzelwachstum (Wurzelrohr)

- Kann gezielte **Lenkung** durch die «Nährstofflin sen» festgestellt werden?
- Welche **Wurzeldichte** können im überbaubaren Substrat und in den Nährstofflin sen gemessen werden? Nach welcher **Zeitdauer** werden erste Wurzeln erkannt?



Umsetzung Vorher-Nachher



Vorher: Asphalt



Fotos: SGB

Nachher: Schwammstadt-Aufbau, sickerfähige Oberflächen, Bäume