

MEHR SCHUTZ BEI STARKREGEN

Die Mobiliar Genossenschaft engagiert sich beim Bau von Schwammstädten.

Mehr erfahren



die Mobiliar

Prävention & Resilienz

Von der Prävention zur Resilienz.

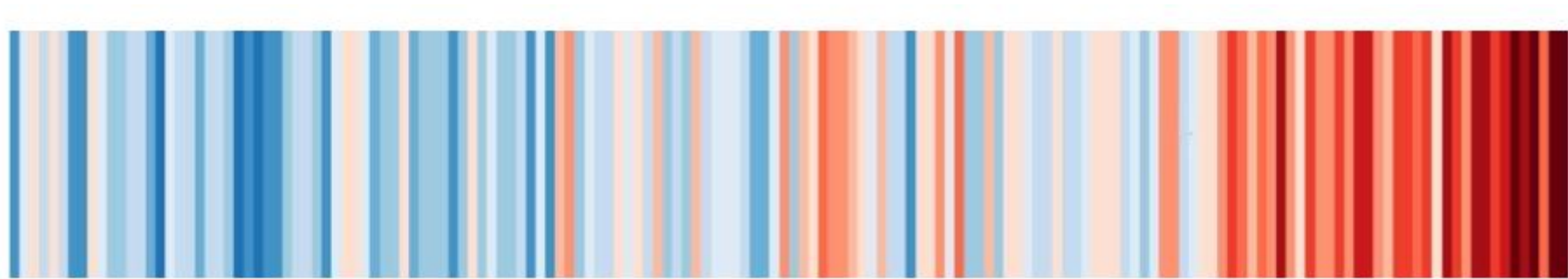


Schwammstadtquartier mit Versickerungsgraben sowie erhöhten Erdgeschossen und Gebäudeöffnungen (Kanton Genf)

Klimaveränderung und die Notwendigkeit der Klimaanpassung

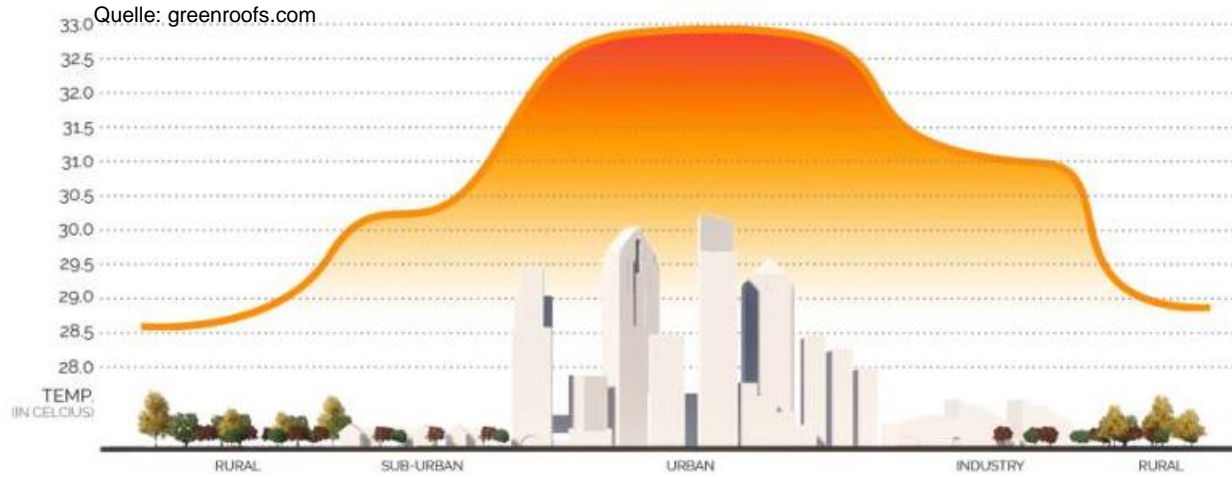
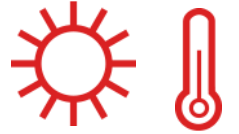
Simon Schudel | Fachspezialist Geoanalyse & Naturrisiken Mobiliar
Business Lunch Klimaplattform, 17. Juni 2024

Die Schweiz wird wärmer

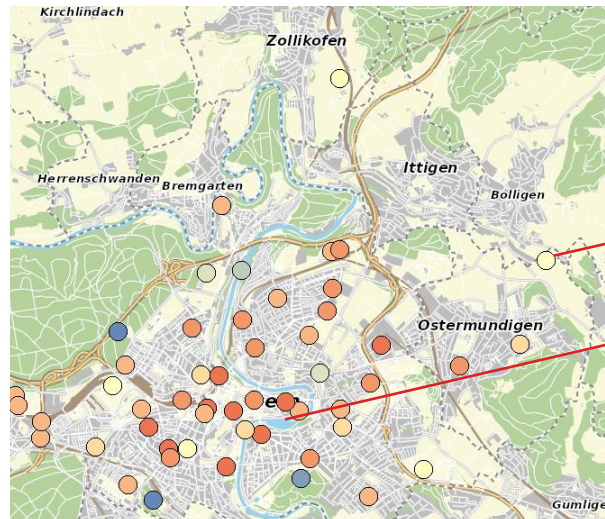
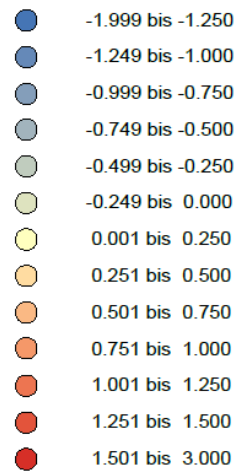


Quelle: MeteoSchweiz

1. Hitzeinseleffekt



Städtischer Wärmeinseleffekt (°C)



Anzahl Tropennächte 2019: 3

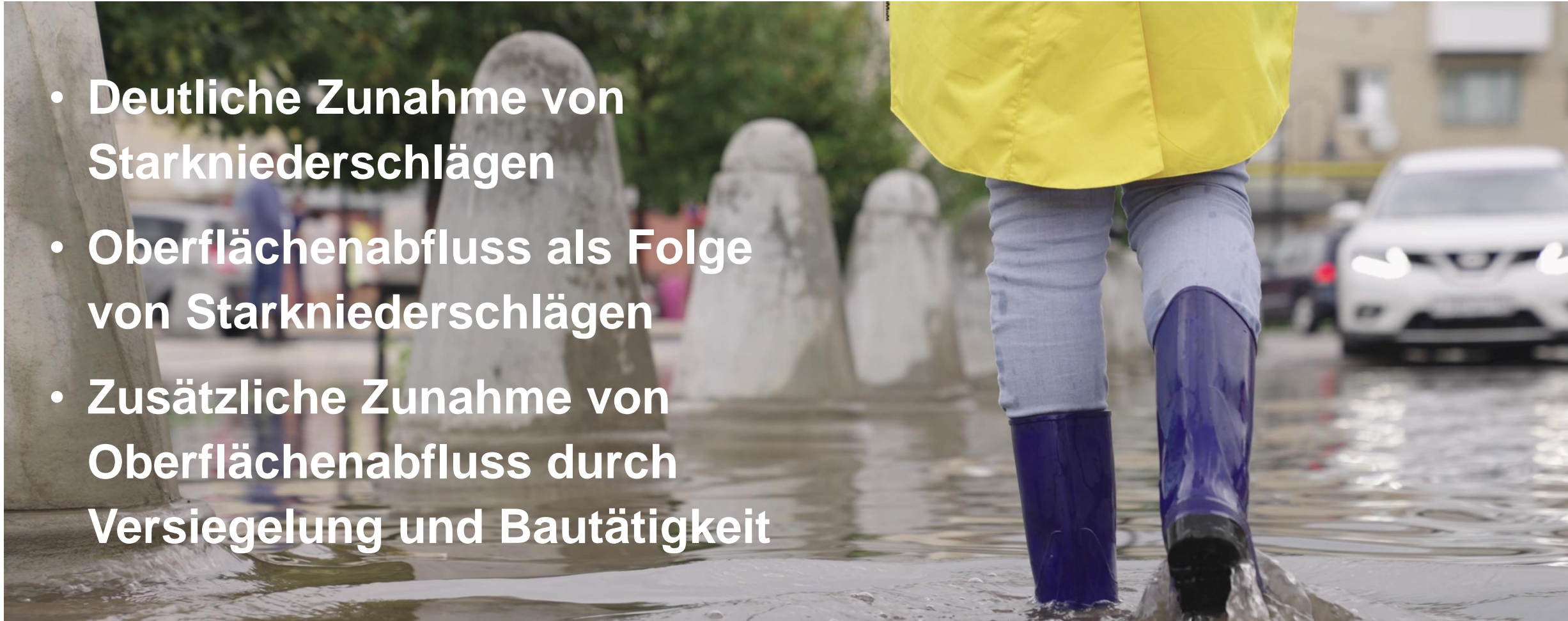
Anzahl Tropennächte 2019: 13

Quelle: [Stadt Bern](#)

2. Starkniederschläge und Oberflächenabfluss



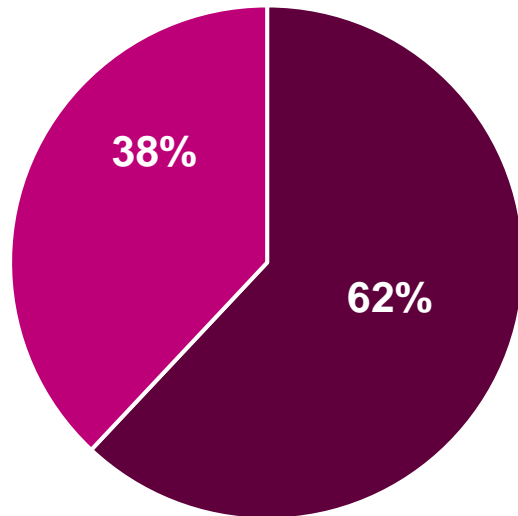
- Deutliche Zunahme von Starkniederschlägen
- Oberflächenabfluss als Folge von Starkniederschlägen
- Zusätzliche Zunahme von Oberflächenabfluss durch Versiegelung und Bautätigkeit



Relevanz Oberflächenabfluss

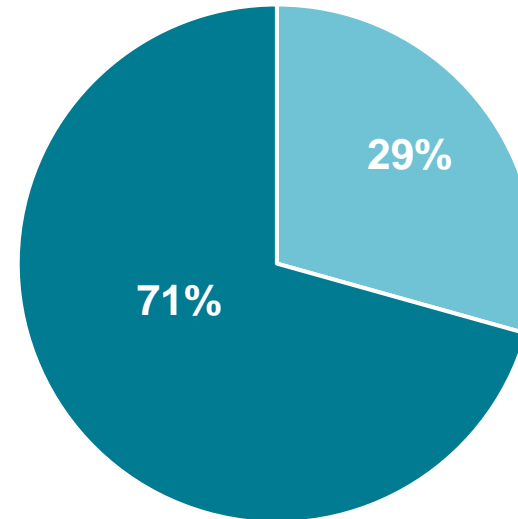


Anteil durch Oberflächenabfluss gefährdeter Gebäude in der Schweiz

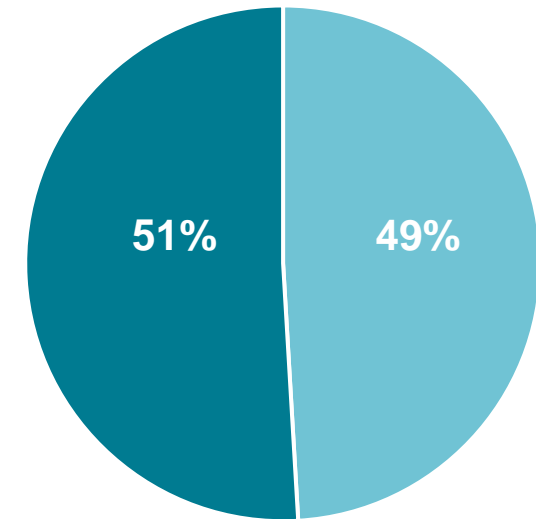


Mobilier Lab für Naturrisiken,
[Schadenpotenzial Oberflächenabfluss](#)

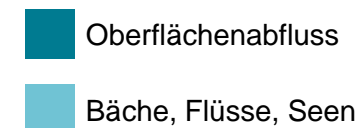
Überschwemmungsschäden bei der Mobiliar (2012–2021)



Anzahl Schäden



Schadenaufwand

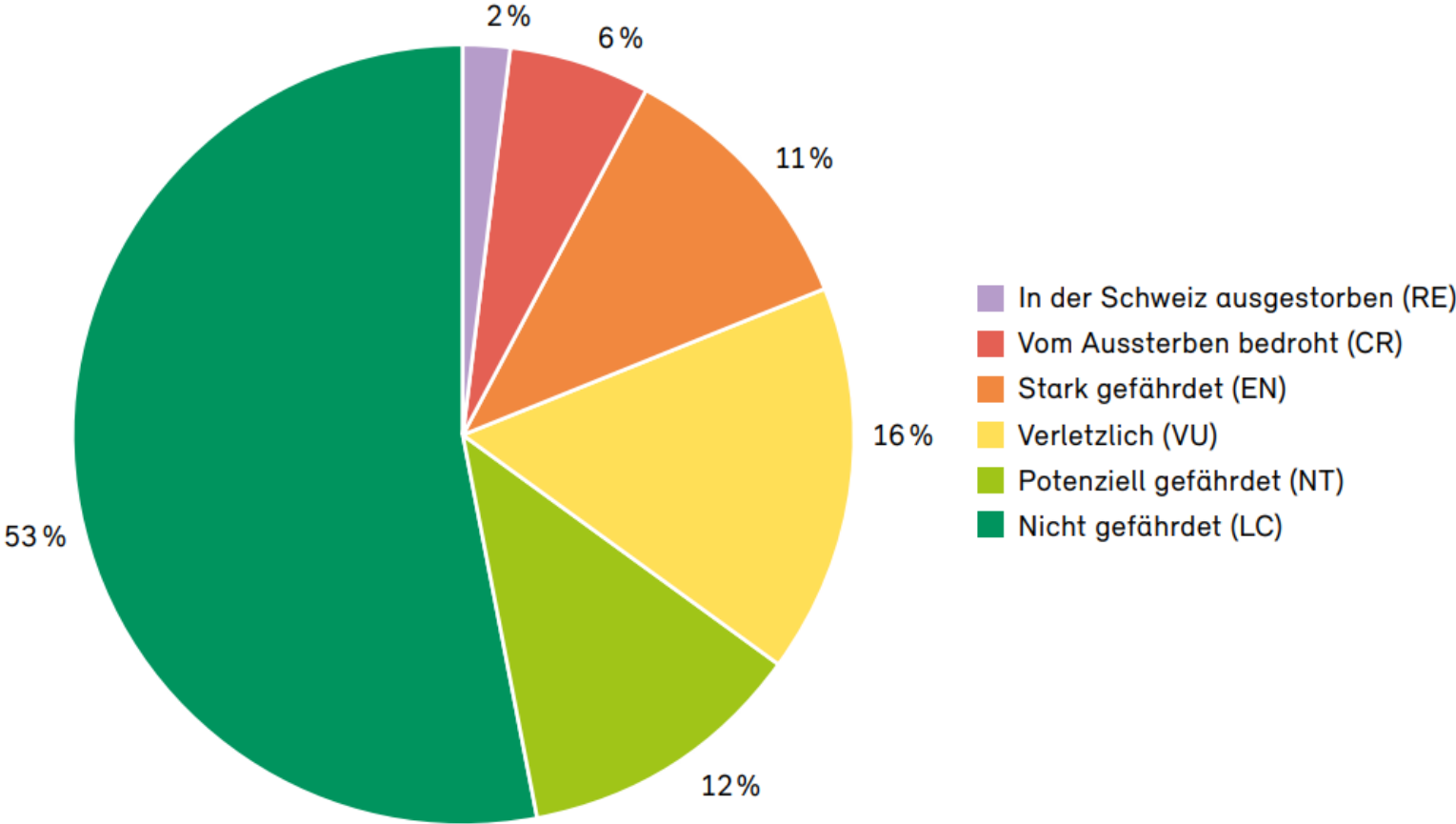


3. Biodiversität



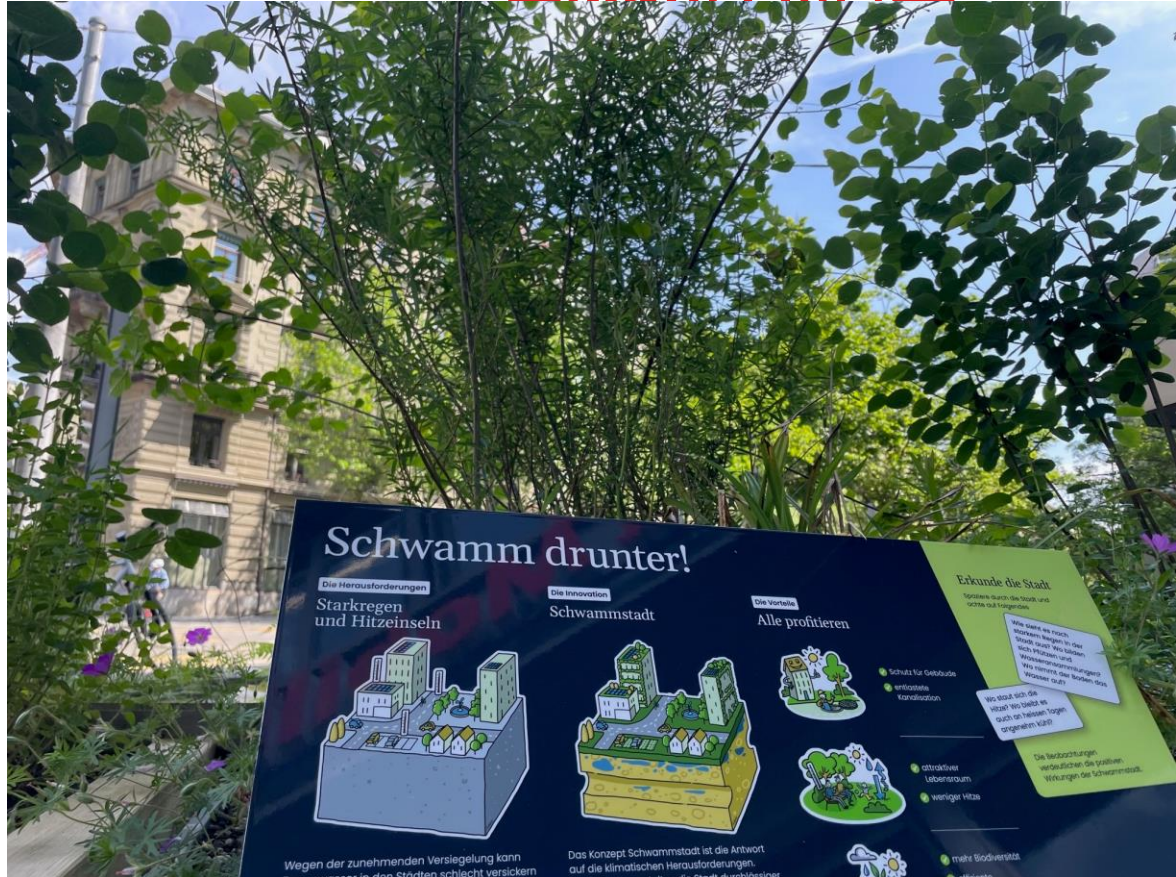
Abb. 2: Anteil der Arten pro Rote-Liste-Kategorie in der Schweiz

Arten, die in die Kategorien CR, EN und VU eingestuft wurden, gelten als gefährdet.



Quelle: BAFU

Klimaanpassung ist eine notwendige Antwort auf die Herausforderungen unserer Zeit.

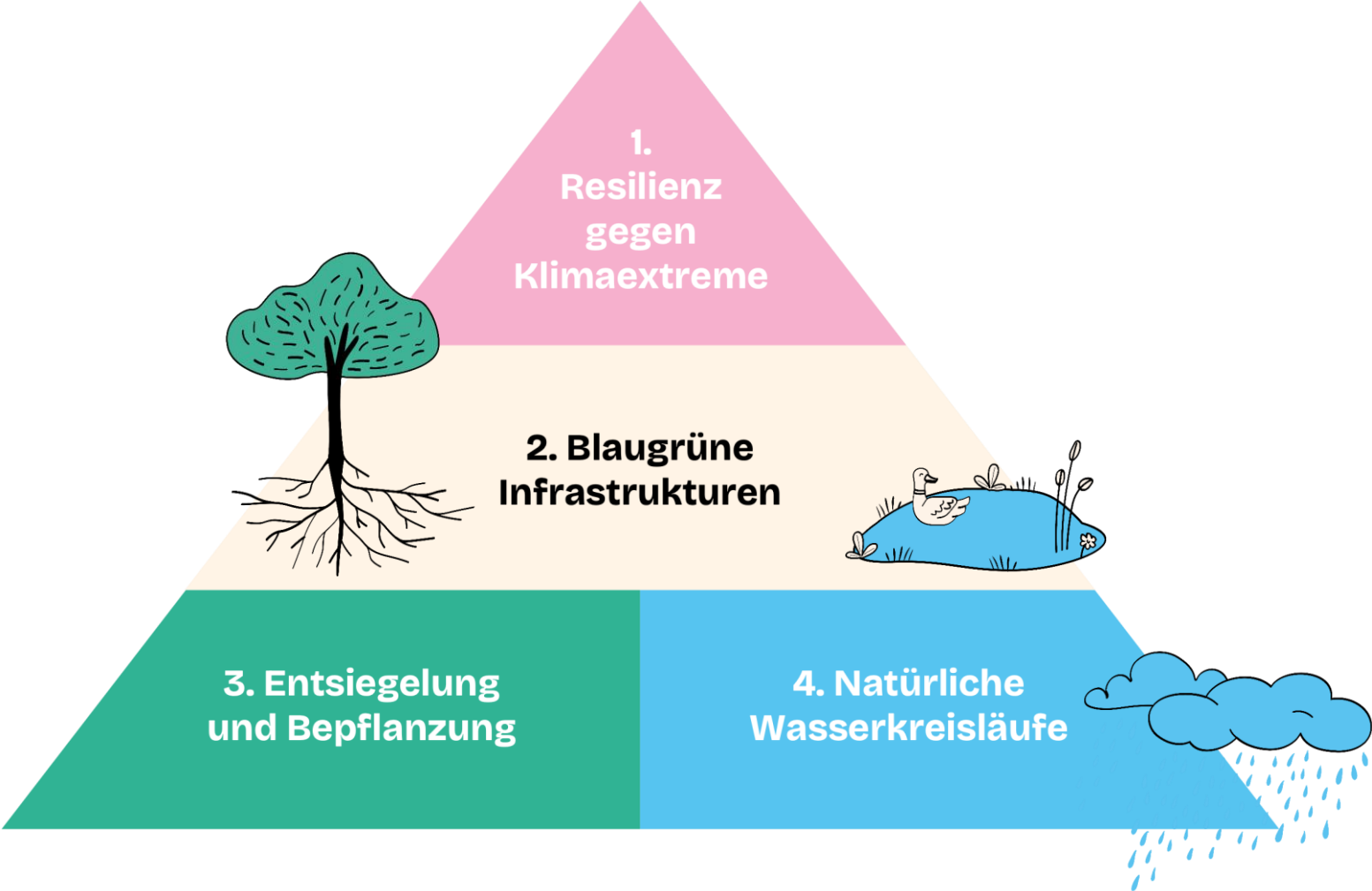


Wie passt sich Bern an den Klimawandel an?

Business Lunch Klimaplattform
24. Juni 2024

Corina Gwerder – Stadtgrün Bern

Wirkungsfelder Klimaangepassung Stadt Bern



Die Schwammstadt



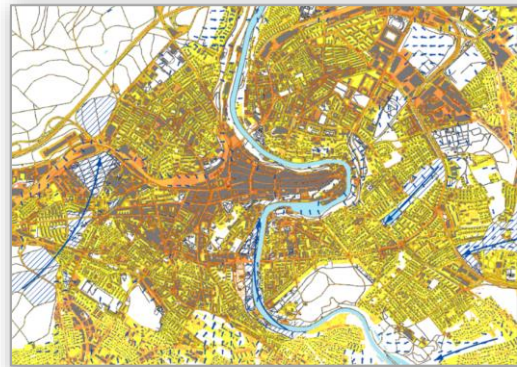
Klimaangepasste Stadt



Planungsgrundlagen Instrumente Klimaanpassung Stadt Bern

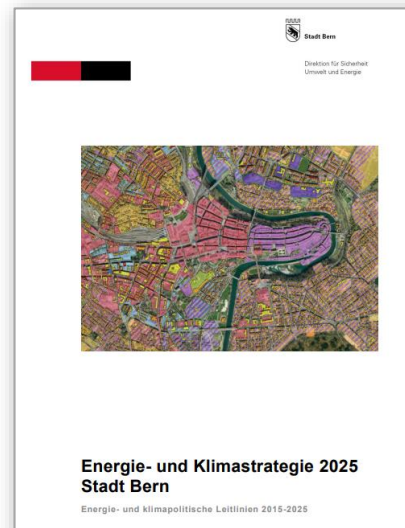
Rahmenplan Stadtklima Bern
(Fertigstellung 2024)

Mobilitätsräume
zu Schwämmen
entwickeln

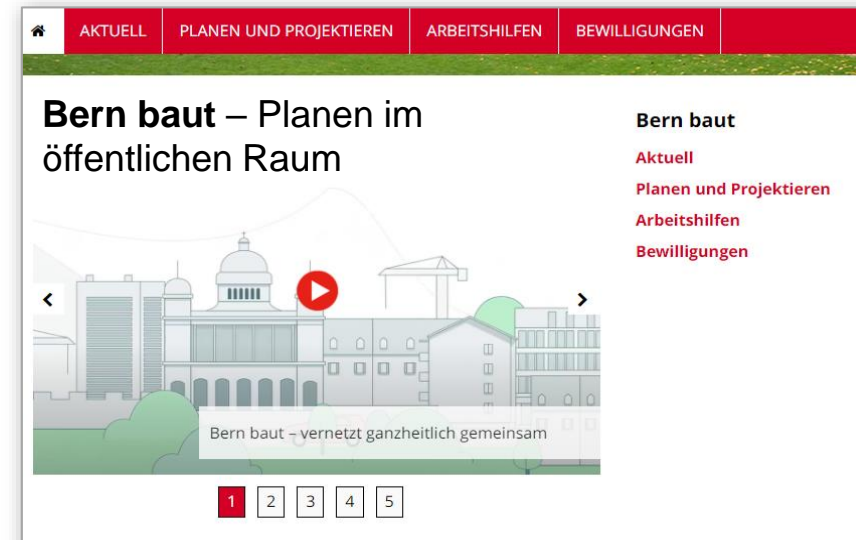


Klimaanalyse Tag & Nacht,
2020 & 2060

Klimareglement /
Energie- und
Klimastrategie 2025



Revision der städtischen
Bau- und Grundordnung



Massnahmen zur Klimaanpassung

Micro-Forest Rosalia-Wenger Platz



Entsiegelung und Baumpflanzungen



Massnahmen zur Klimaanpassung

Pilot-Projekte

Testbäume Schützenmatte



Schwammstadt Schosshaldenfriedhof



Fotos: Stadtgrün Bern

Vielen Dank!

